

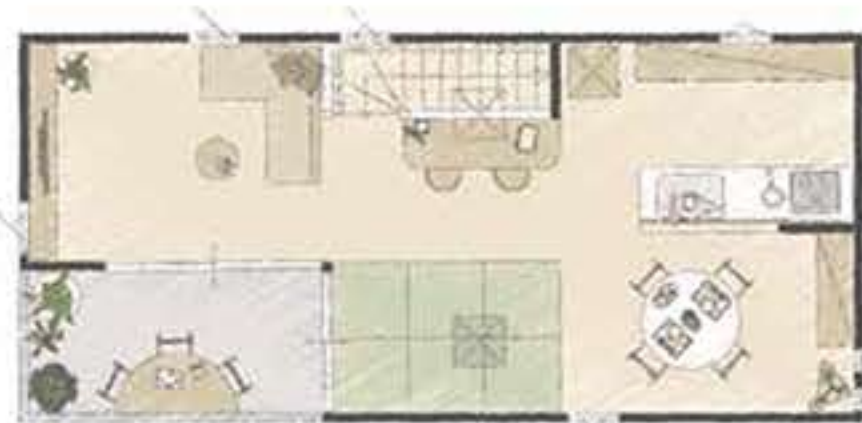


《プランの一例》

【1F】



【2F】



北側道路の敷地の特徴を 魅力として最大限 引き出す為に生まれた家

北側道路の敷地専用のプランです。南道路や角地などに比べ一般的に割安な土地に、その特徴を個性として捉え魅力的なプランをご用意いたしました。リビングを2階に配置することで開放的かつプライバシーが守られる暮らしやすい間取りを実現しました。個性的な外観デザインに開放的な室内空間。多くの方の解決策になるであろうアイデアの詰まった家づくりです。